



CHAMBRES D'HÔTES LA CAVERIE DE PEYROUX - ORTHEVIELLE - PAYS D'ORTHE ET ARRIGANS

CHAMBRES D'HÔTES LA CAVERIE DE PEYROUX - ORTHEVIELLE

Bienvenue dans nos chambres d'hôtes à Orthevielle -
Pays d'Orthe et Arrigans

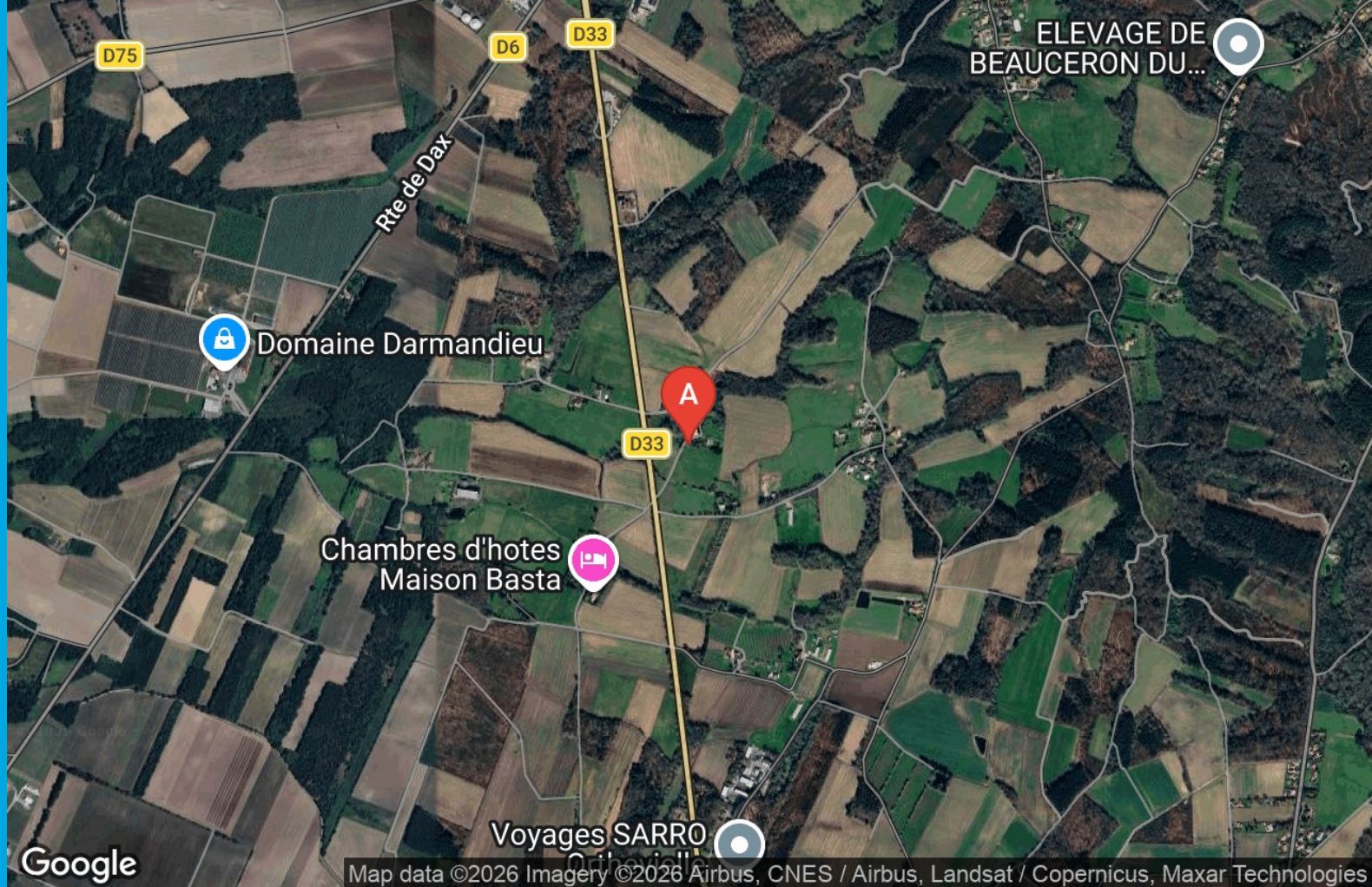
<https://lacaveriedepeyroux.fr>



Sylvie Puyzillou






+33 6 45 29 29 05

A Chambres d'hôtes La Caverie de
Peyroux - Orthevielle : 216 Chemin de Peyroux
40300 ORTHEVIELLE





Chambres d'hôtes La Caverie de Peyroux - Orthevielle

-  Chambre Bleue
-  Chambre rouge
-  Chambre jungle
-  Chambre black and white
-  Chambre vasque



À une trentaine de Kms de Bayonne, Hossegor, Dax..."la caverie de Peyroux", bâtie du 15^e siècle (jadis propriété de la famille de Saint Vincent de Paul), se dresse dans son écrin de verdure de 6 hectares. Cinq chambres spacieuses et lumineuses vous sont proposées. Piscine, ping-pong, tir à l'arc pour votre détente...parkings ombragés.



Infos sur l'établissement

 *Communs*


 *Activités*

 *Réseaux*

Accès Internet

 *Stationnement*

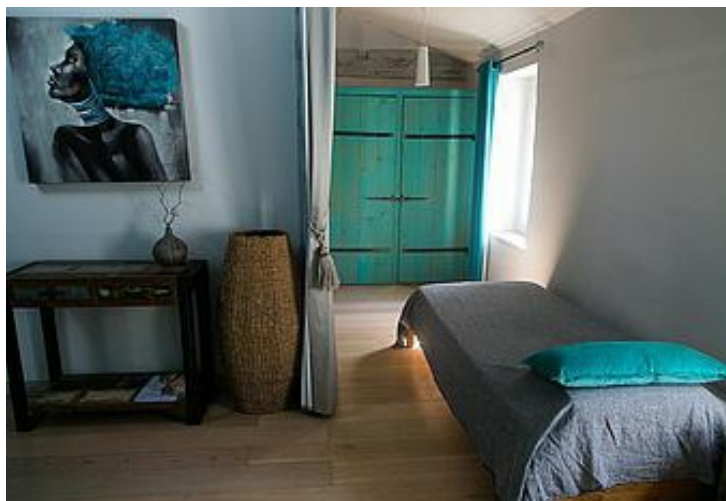
Parking privé

 *Services*

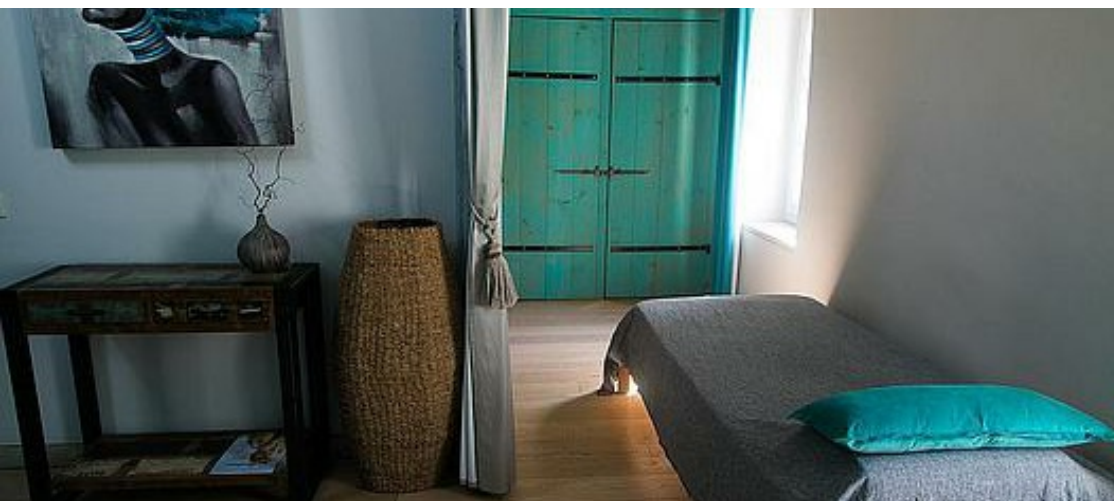
 *Extérieurs*

Cuisine d'été
Piscine plein air
Table de ping pong

Piscine partagée
Parc







Chambre Bleue



Chambre



3

personnes



1

chambre



30

m2

Chambre lumineuse inspirée d'une décoration ethnique

Chambres

Chambre(s): 1

Lit(s): 2

dont lit(s) 1 pers.: 1

dont lit(s) 2 pers.: 1

Salle de bains / Salle d'eau

Salle de bains avec douche

Sèche cheveux

Salle de bains privée

Sèche serviettes

Salle(s) d'eau (avec douche): 1

WC

WC: 1

WC privés

Cuisine

Autres pièces

Media

Wifi

Autres équipements

Chauffage / AC

Exterieur

Jardin

Divers



Chambre rouge



Chambre



2

personnes



1

chambre



26

m2



Chambres

Chambre(s): 1

Lit(s): 1

dont lit(s) 1 pers.: 0

dont lit(s) 2 pers.: 1

Salle de bains / Salle d'eau

Salle de bains avec douche
Sèche cheveux

Salle de bains privée

WC

WC: 1

WC privés

Cuisine

Autres pièces

Media

Wifi

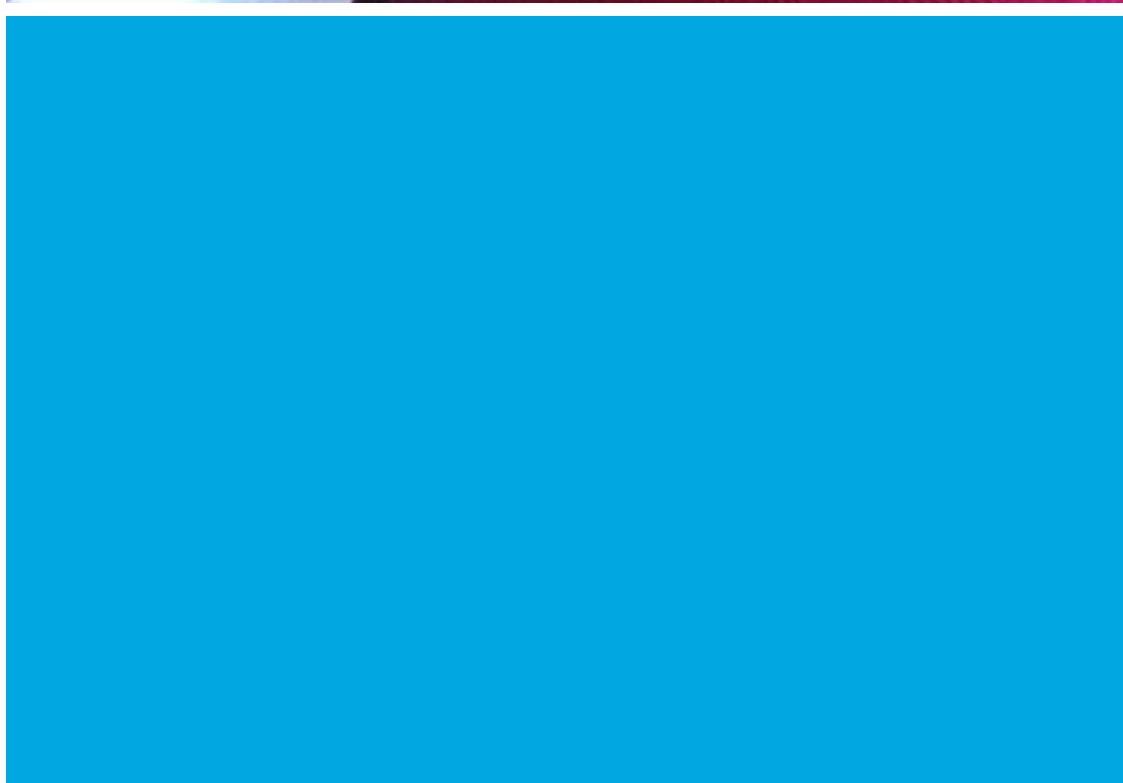
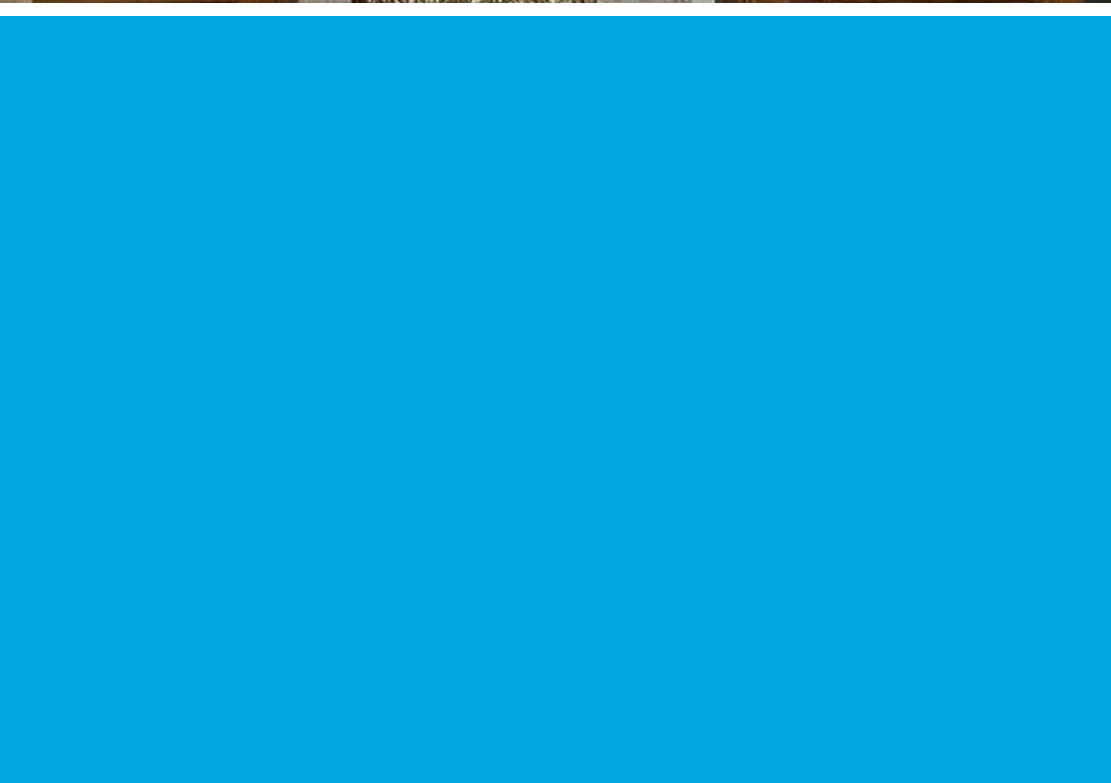
Autres équipements

Chauffage / AC

Exterieur

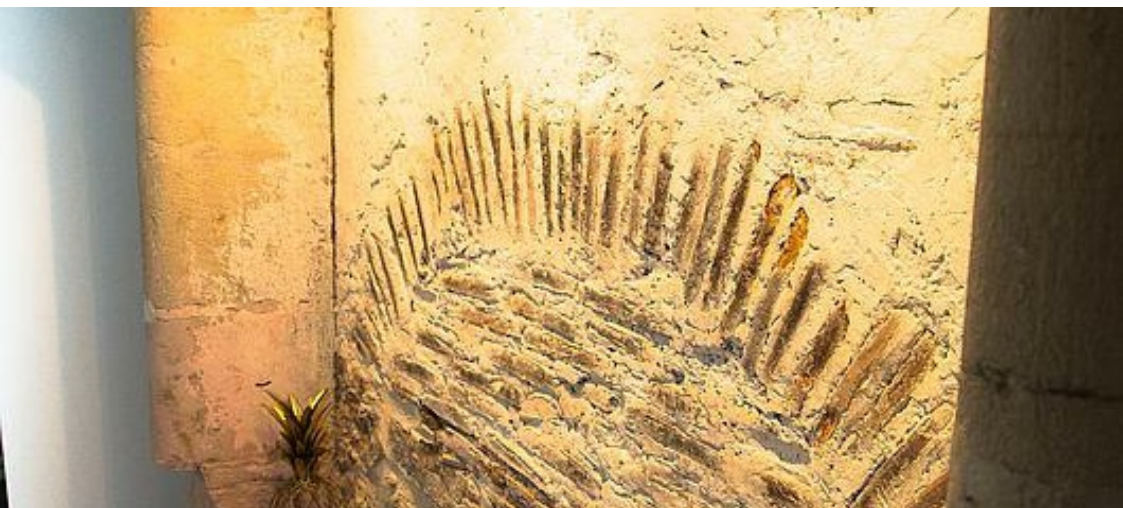
Terrain non clos

Divers





Chambre jungle



Chambre



2

personnes



1

chambre



24

m2

Chambres

Chambre(s): 1

Lit(s): 1

dont lit(s) 1 pers.: 0

dont lit(s) 2 pers.: 1

Salle de bains / Salle d'eau WC

Salle de bains avec douche

Sèche cheveux

WC privés

Cuisine

Autres pièces

Media

Wifi

Autres équipements

Chauffage / AC

Exterieur

Terrain non clos

Divers



Chambre black and white



Chambre



3

personnes



1

chambre



25

m2



Chambres

Chambre(s): 1

Lit(s): 0

dont lit(s) 1 pers.: 0

dont lit(s) 2 pers.: 0

Salle de bains / Salle
d'eau

WC

Cuisine

Autres pièces

Media

Autres équipements

Chauffage / AC

Exterieur

Divers





Chambre vasque



Chambre



2

personnes



1

chambre



24

m2



Chambres

Chambre(s): 1

Lit(s): 0

dont lit(s) 1 pers.: 0

dont lit(s) 2 pers.: 0

*Salle de bains / Salle
d'eau*

WC

Cuisine

Autres pièces

Media

Autres équipements

Chauffage / AC

Exterieur

Divers



A savoir : conditions de la location

Arrivée	Arrivée des hôtes A PARTIR de 15 H 00	
Départ		
Langue(s) parlée(s)	Anglais	Français
Annulation/Prépaiement/Dépot de garantie		
Moyens de paiement	Chèques bancaires et postaux Espèces Virement bancaire	Chèques Vacances
Petit déjeuner	Petit déjeuner inclus	
Ménage		
Draps et Linge de maison	Draps et/ou linge compris	
Enfants et lits d'appoints	Lit bébé	
Animaux domestiques	Les animaux sont admis.	

Tarifs (au 04/02/26)

Chambres d'hôtes La Caverie de Peyroux - Orthevielle

n° 1 : **Chambre Bleue** : prévoir en plus 1.09€ taxe séjour par nuitée et par personne n° 2 : **Chambre rouge** : prévoir en plus 1.09€ taxe séjour par nuitée et par personne n° 3 : **Chambre jungle** : prévoir en plus 1.09€ taxe séjour par nuitée et par personne n° 4 : **Chambre black and white** : prévoir en plus 1.09€ taxe séjour par nuitée et par personne n° 5 : **Chambre vasque** .

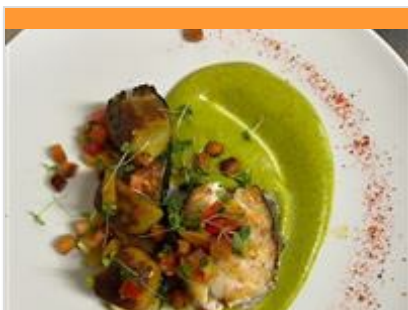
Tarifs en €:	Tarif 1 nuit en semaine (L, M, M, J, D)					Tarif 1 nuit en weekend (V ou S)					Tarif 2 nuits weekend (V+S)					Tarif 7 nuits semaine				
Unité de location	n°1	n°2	n°3	n°4	n°5	n°1	n°2	n°3	n°4	n°5	n°1	n°2	n°3	n°4	n°5	n°1	n°2	n°3	n°4	n°5

Aucun tarif renseigné (contactez le propriétaire)

Mes recommandations

[Toutes les activités](#)[Découvrir](#)

OFFICE DE TOURISME DE LA VALLÉE DU KIWI
WWW.LAVALLEEUKIWI.COM



La Ferme d'Orthe

+33 5 58 73 01 03

9 rue de la Fontaine

<http://www.lafermedorthe.fr>

2.9 km

ORTHEVIELLE



1

Restaurant bistrannique dans une maison de famille. Carte qui change selon les saisons à base de produits frais. Accueil chaleureux.



Bistro Gnac & Pause

+33 5 58 77 20 77

284 Route de Peyrehorade

<http://www.gnac-e-pause.fr/>

4.0 km

SAINT-LON-LES-MINES



2

Nos 3 cuisiniers vous font découvrir leurs suggestions gourmandes sur une ardoise variant suivant le marché et les saisons. Vous pourrez tour à tour goûter les saveurs des 5 continents ou retomber en enfance grâce aux délicieux plats de la cuisine de grand-mère. Un menu du jour est parallèlement servi le midi du mardi au vendredi pour 14.00€ café compris. Un coin cheminée et une cuisine ouverte sur la salle, donneront une sensation de repas « comme à la maison » pour vous faire passer le plus agréable des moments. Gnac É Pause fait partie du réseau Tourisme Gourmand des Landes. Chaque ambassadeur du réseau répond à un cahier des charges rigoureux dont les critères abordent l'attention portée à l'accueil des clients, la valorisation des produits locaux et la défense des circuits-courts.



Médiathèque de Bélus

+33 6 48 10 10 79

80 route d'Autarribes

2.7 km

BELUS



1

La médiathèque de Bélus propose un large choix de documents (livres, cd, dvd...) pour petits et grands. On y propose également des animations tout public, des expositions, sans oublier l'accueil des enfants dans le cadre des accueils péri-scolaires et un accès libre à internet. Accueil du public : Lundi, mercredi et jeudi : 16h30 - 18h30 Samedi : 10h - 12h



Bibliothèque d'Orthevielle

+33 5 58 90 00 87

Mairie 6 place Montgaillard

2.8 km

ORTHEVIELLE



2

La médiathèque d'Orthevielle propose le prêt de livres, organisation d'expositions, spectacles et lectures pour public scolaire. Accueil du public : Mardi, mercredi et jeudi : 16h30 - 18h30 Samedi : 10h - 12h



Randonnée - Circuit entre Adour et Saint Etienne d'Orthe, à Port de Lanne

+33 5 58 73 00 52

283 le bourg

3.2 km

PORT-DE-LANNE



1

Mes recommandations (suite)

[Toutes les activités](#)[Découvrir](#)

OFFICE DE TOURISME DE LA VALLÉE DU KIWI
WWW.LAVALLEEDUKIWI.COM

la **VALLÉE**
du **KIWI**
Pays d'Orthe et Arrigans



Lac de Luc

10.4 km
POUILLON



Lieu idéal pour les amateurs de détente au bord de l'eau. Sa promenade d'1,5 km environ, son restaurant traditionnel, ses postes de pêche, son aire de pique-nique, son arboretum et sa base d'activités de loisirs (jeux pour les enfants, mini-golf, etc), raviront petits et grands.



Lac de Saint Cricq du Gave

12.1 km
LABATUT



Ancienne gravière d'extraction, le lac offre une eau de bonne qualité propice à la présence de nombreux poissons blancs, de black-bass et de sandres.



Map data ©2026

